

# ACTA 3000

Integriertes Anzugsanalyse- und Speichersystem



# ACTA 3000

## Die Ein-System-Lösung

Schraubwerkzeuge von Atlas Copco stehen für Qualität, Produktivität und Ergonomie. Mit dem ACTA 3000 gehen wir noch einen Schritt weiter.

Das ACTA 3000 ist ein komplettes System für die Qualität in der Montage, mit dem Sie zahlreiche Funktionen, von der einfachen Drehmomentkontrolle bis zur anspruchsvollen Analyse von Anziehvorgängen, durchführen können. Das ACTA 3000 bietet Ihnen in Verbindung mit der ToolsTalk-ACTA-Software eine komplette Werkzeugdatenbank, in der nicht nur sämtliche Informationen über Ihre Werkzeuge gespeichert und ausgewertet, sondern, was weitaus wichtiger ist, auch problemlos abgerufen und analysiert werden können.

Dieses alte Szenario können Sie vergessen: Drehmomentdaten mit Hilfe eines Drehmomentschlüssels gewinnen. Manuelles Eingeben der Daten in ein Statistikprogramm. Ablegen aller Ausdrucke in zahllose Ordner. Ganz zu schweigen von der lästigen Verfolgung aller Werkzeuge in der Anlage. Wo ist dieses Werkzeug gerade im Einsatz? Wann wurde es zuletzt gewartet? Wer ist die Kontaktperson für den Lieferanten dieses Werkzeugs?

### 100 % Kontrolle

Mit dem ACTA 3000 haben Sie jederzeit den vollen Überblick über den aktuellen Status aller Ihrer Werkzeuge!

- ❑ **Kostenoptimiertes Werkzeugmanagement**
- ❑ **Schraubfallanalyse**
- ❑ **SPC-Funktionen**







### So wird Ihre Werkzeugverwaltung kinderleicht:

Das mit dem PC-Programm ToolsTalk ACTA vervollständigte ACTA 3000 ist Ihre komplette Werkzeugdatenbank. Sie haben direkten Zugriff auf alle Informationen, die Sie bezüglich Ihrer Werkzeuge speichern möchten:

- Kalibrierdaten
- Wartungsdaten
- spezifische Diagramme zu Schraubverbindungen oder Werkzeugen

Die automatische Einrichtung des ACTA sowie die Anwendungsanalyse werden zusammen mit

- dem Einsatzort in der Anlage
- Beschaffungsdetails
- dem Lieferanten
- der Kontaktperson sowie
- allgemeinen Angaben pro Werkzeug an einer Stelle gespeichert.

Sie können die Informationen auf jede beliebige Weise organisieren, können sie sich anzeigen oder ausdrucken lassen und bei Bedarf eine Erinnerungsfunktion für Überprüfungen aktivieren.

Diese Informationen können zentral erfasst, gespeichert und verwaltet werden. ToolsTalk ACTA verfügt über eine einfache Suchfunktion, mit deren Hilfe Sie alle Speichereinträge in der Datenbank durchsuchen können. Die Suchfunktion kann alle Parameter miteinander kombinieren, so dass es möglich ist, Werkzeuggruppen mit bestimmten gemeinsamen Eigenschaften zu lokalisieren. Zum Beispiel: „Alle Werkzeuge aus Bereich A der Anlage mit Anschaffungsdatum zwischen B und C, die mehr als D-mal gewartet worden sind“ lassen sich auf diese Weise leicht auffinden.

### Dieses Werkzeugverwaltungssystem gibt Ihnen die Möglichkeit,

- systematisch den Zustand Ihrer Werkzeuge während ihrer gesamten Lebensdauer zu überwachen
- Werkzeugverwaltungskosten zu senken
- Folgekosten exakt zu überwachen

**... und Fehler zu vermeiden!**

# Das multifunktionale Mess- und Auswertegerät

Das ACTA 3000 ist überaus vielseitig. Es hat die Größe und das Gewicht eines normalen Laptops und wird zusammen mit einem Alukoffer oder einer praktischen Tragehilfe geliefert. Ideal geeignet für Tests an der Montagelinie. Mit seinem Backup-Akku ist das ACTA 3000 jederzeit einsatzbereit.

Neben den Drehmomentsignalen von herkömmlichen Drehschraubern registriert das ACTA 3000 auch das Ausgangsdrehmoment von Pulsschraubern. Es zählt die Impulse bis zur Abschaltung. Das ACTA 3000 kann in Verbindung

mit allen Arten und Fabrikaten von Messwertgebern eingesetzt werden. Wird es mit den IRTTs von Atlas Copco verwendet, hat es den besonderen Vorteil, dass es den Messwertgeberspeicher liest und sich auf diese Weise automatisch kalibriert. Sie brauchen nur den IRTT anzuschließen, um mit der Messung zu beginnen.

Der Flash-Speicher im ACTA 3000 ermöglicht es, Software-Updates zu laden, ohne die EPROMs zu wechseln. Auch wenn Sie ein älteres ACTA-Modell auffrischen wollen, helfen wir Ihnen gerne weiter.

## Drei ACTA-3000-Modelle stehen zur Auswahl

### ACTA 3000 B – das Basismodell

Drehmoment und Drehwinkel messen, Werkzeuge kalibrieren und Basis-Statistik kontrollieren.

Die perfekte Wahl, wenn das Drehmoment von Werkzeugen eingestellt werden soll, Werkzeuge kalibriert werden müssen oder um Genauigkeitstests vorzunehmen.



### ACTA 3000 AA – anspruchsvolle Analysen

Das Modell für den Laborbereich. Bietet alle Funktionen des Basismodells und zusätzlich eine hochauflösende Grafikfunktion für anspruchsvolle Schraubfallanalysen.



### ACTA 3000 QC – umfangreiche Qualitäts- überwachung

Das ACTA 3000 QC berechnet komplexe Statistiken, einschließlich SPC, und bietet eine Datenbank für die Speicherung der Informationen von 200 Werkzeugen.

Sobald ein Werkzeug in der Datenbank gespeichert ist, kennt das ACTA die Eigenschaften dieses Werkzeugs und programmiert sich dementsprechend automatisch. Es empfiehlt auch, welcher Messwertgeber zu verwenden ist!

Testen Sie die umfassenden Möglichkeiten der Werkzeugverwaltung des ToolsTalk ACTA!







### IRTT-Drehmoment-Messwertgeber

Das ACTA 3000 liest automatisch den Speicher des IRTT-Drehmoment-Messwertgebers aus, so dass eine manuelle Kalibrierung entfällt. Die IRTTs geben sehr exakte Drehmomentwerte, es gibt sie in Ausführungen für die Messung von Drehmoment oder Drehmoment/Drehwinkel.

### Testverbindungen

Höhere Anforderungen an Produktivität stellen auch höhere Anforderungen an die Kalibrier- und Kontrollgeräte. Um Werkzeuge korrekt einzustellen und perfekte Kalibrierungen vorzunehmen, benötigt man hochwertige Testverbindungen. Unsere Testschraubverbände simulieren harte und weiche Schraubfälle von 15 bis 800 Newtonmeter. Die Schraube und die Muttern sind von besonderer Qualität, was die Verbindung sehr robust und beständig macht. Und weil diese Testverbindungen auf Schrauben basieren, geben sie eine realistische Schraubfall-Simulation ohne störende Trägheitseffekte.



**Wir bringen Produktivität.**

## ACTA 3000

Modell	Bestellnummer
ACTA 3000 B	8092 1133 20
ACTA 3000 QC	8092 1133 30
ACTA 3000 AA	8092 1133 40

Upgrade-Kit für ACTA 3000	Bestellnummer
Basic auf QC	8092 1137 07
Basic auf AA	8092 1137 18
QC auf AA	8092 1137 26

Funktionalität ACTA 3000	B	QC	AA
Messen Md/Winkel/Anz. Pulse	x	x	x
Anzeige einfacher Statistik	x	x	x
Flash-Speicher	x	x	x
Selbsttest und Kalibrierung	x	x	x
Autokalibrierung bei IRTT-Gebern	x	x	x
Eichungsroutine für Geber und Gerät	x	x	x
Werkzeug- und Messdatenbank	x	x	x
Erweiterte Statistik	x	x	x
Echtzeit-SPC (stat. Prozesskontrolle)	x	x	x
ToolsTalk ACTA-kompatibel	x	x	x
Ausdruck von Statistik	x	x	x
Ausdruck von Regelkarten	x	x	x
Schraubkurven	x	x	x
Ausdruck von Schraubkurven	x	x	x



**Maße und Gewicht:**  
H/B/L: 77/259/285 mm  
Gewicht: 2,15 kg

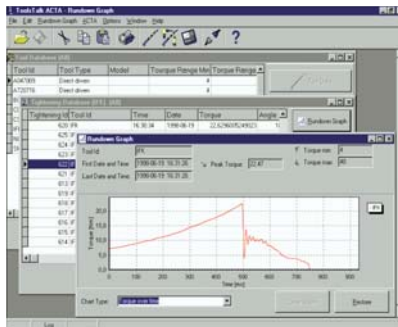
## ToolsTalk ACTA

### Funktionalität ToolsTalk ACTA

- Werkzeugdatenbank
- Messwertdatenbank
- Lieferantendatenbank
- Fernprogrammierung von ACTA 3000
- erweiterte Statistik-/SPC-Funktion
- umfangreiche Kurvenfunktionen
- bedienerfreundliche Suchfunktionen
- automatische Mess- und Wartungszyklusplanung
- Datenbankflexibilität durch eigene Felder

Version	Bestellnummer
ToolsTalk ACTA Einzel-PC	8092 1136 01
ToolsTalk ACTA 5-Benutzer-Lizenz (Netzwerk)	8092 1136 05
ToolsTalk ACTA 10-Benutzer-Lizenz (Netzwerk)	8092 1136 10
ToolsTalk ACTA 20-Benutzer-Lizenz (Netzwerk)	8092 1136 20
ToolsTalk ACTA 50-Benutzer-Lizenz (Netzwerk)	8092 1136 50

Hardwareanforderungen: PC mit 266 MHz oder höher.  
Betriebssystem Windows 95, 98, 2000 oder NT.



## ACTA 3000 Testwagen

### Daten der Standardausführung

- Rollwagen aus Metall mit Holzplatte, arretierbaren Rädern, vier Schubladen und einem großen Raum für PC und Drucker
- ein ACTA 3000 AA
- ToolsTalk ACTA für einen PC
- drei IRTT Md- und Wi-Geber für 25, 75 und 180 Nm\*
- drei Testschraubverbände
- dreistelliger Schalter für Geber
- einstellbare Momentenstütze

### Abmessungen

H/B/L: 940/1150/610 mm  
(exkl. Monitor und Momentenstütze)

PC, Monitor und Drucker nicht im Umfang enthalten.

\* Andere Kombinationen möglich (bis 500 Nm). Ihr Atlas-Copco-Ansprechpartner berät Sie gern.

**Bestellnummer: 8092 1135 00**

Zubehör	Bestellnummer
Alukoffer für Messgerät und Geber	4222 0527 00
ACTA 3000 Akku-Pack	4222 0368 00
Ergonomische Tragehilfe	4222 0578 90
Tragegriff/Tischstativ	4222 0597 82



Zubehör	Bestellnummer
Akkuladestation für 1 Akku	4222 0369 90
ToolsTalk-Kabel 3 m	4222 0546 03
6-stelliger IRTT-Wählschalter	4222 0515 00

## Zubehör

Drehmomentgeber Modell	Abtrieb		Md-Bereich	Bestellnummer
	Innen-Sechskt	Vierkant		
IRTT 5-106	1/4"		5	8092 1129 05
IRTT 20-106	1/4"		20	8092 1129 10
IRTT 20-06		1/4"	20	8092 1129 15
IRTT 25-10		3/8"	25	8092 1129 20
IRTT 75-10		3/8"	75	8092 1129 25
IRTT 180-13		1/2"	180	8092 1129 30
IRTT 500-20		3/4"	500	8092 1129 35
IRTT 750-25		1"	750	8092 1129 40
IRTT1400-25		1"	1400	8092 1129 45

Drehmoment- und Drehwinkelgeber		Md-Bereich	Bestellnummer
Modell	Abtrieb		
IRTT 1A-106	1/4"	1	8092 1130 96
IRTT 2A-106	1/4"	2	8092 1130 01
IRTT 5A-106	1/4"	5	8092 1130 06
IRTT 20A-106	1/4"	20	8092 1130 11
IRTT 20A-06	1/4"	20	8092 1130 16
IRTT 25A-10	3/8"	25	8092 1130 21
IRTT 75A-10	3/8"	75	8092 1130 26
IRTT 180A-13	1/2"	180	8092 1130 31
IRTT 500A-20	3/4"	500	8092 1130 36
IRTT 750A-25	1"	750	8092 1130 41
IRTT 1400A-25	1"	1400	8092 1130 46
IRTT 3000A-25	1"	3000	8092 1130 51
IRTT 5000A-38	1 1/2"	5000	8092 1130 56
IRTT Kabel	19-19	1 m	4145 0963 01
IRTT Kabel	19-19	3 m	4145 0963 03
IRTT Kabel	19-19	5 m	4145 0963 05
IRTT Kabel*	19-19	3 m	4145 0971 03

QRTT-Test-Kits		Bestellnummer
Modell	Spindel	
QRTT KITS 20A	Spindel 42	8092 1164 13
QRTT KITS 75A	Spindel 42	8092 1164 18
QRTT KITS 200A	Spindel 50	8092 1164 23
QRTT KITS 500A	Spindel 62	8092 1164 28
QRTT KITS 1000A	Spindel 80,90	8092 1164 33

MRRT-Schraubendreher		Bestellnummer
Modell	Größe	
MRRT 2-106	1/4"	8092 1144 21
MRRT 7-106	1/4"	8092 1144 26

MRRT-Drehmomentschlüssel		Bestellnummer
Modell	Größe	
MRRT 25-06S	3/8"	8092 1145 32
MRRT 75-13S	1/2"	8092 1145 37
MRRT 180-13S	1/2"	8092 1145 42
MRRT-I 680-20S	3/4"	8092 1164 52*

\*Dieser MRRT benötigt Kabel 4145 0965 03

Zubehör für MRRT		Bestellnummer
Modell	Größe	
Rot. Vierkt.-Kopf	3/8"	4222 0776 82
Rot. Vierkt.-Kopf	1/2"	4222 0776 81
Fix. Vierkt.-Kopf	3/8"	4222 0776 84
Fix. Vierkt.-Kopf	1/2"	4222 0776 83

Statischer Drehmoment-Messwertgeber SRTT		Bestellnummer
Modell	Größe	
SRTT 0.5-6	1/4"	8092 1143 15
SRTT 2-06	1/4"	8092 1143 20
SRTT 5-06	1/4"	8092 1143 25
SRTT 25-10	3/8"	8092 1143 30
SRTT 75-13	1/2"	8092 1143 35
SRTT 180-13	1/2"	8092 1143 40
SRTT 500-20	3/4"	8092 1143 45
SRTT 1400-25	1"	8092 1143 50

Testverbände für SRTT		Bestellnummer
Modell	Härte Bereich (Nm)	
TJ SRTT H 25-10	Hart 25	4220 2451 80
TJ SRTT S 25-10	Weich 25	4220 2451 81
TJ SRTT H 75-10	Hart 75	4220 2659 80
TJ SRTT S 75-10	Weich 75	4220 2659 81
TJ SRTT H 180-13	Hart 180	4220 2660 80
TJ SRTT S 180-13	Weich 180	4220 2660 81

Testverbände		Bestellnummer
Geeignete Schraube	Nom. Md Nm	
M4	1,5	4145 0958 80
M4	2	4145 0959 80
M4	3	4145 0958 81
M6	4	4145 0959 81
M6	6	4145 0958 82
M6	7	4145 0959 82
M6	9	4145 0958 83
M6	10	4145 0959 83
M8	15	4080 0788 90
M8	15	4080 0788 91
M10	30	4080 0789 90
M10	30	4080 0789 91
M12	60	4080 0790 90
M12	60	4080 0790 91
M14	90	4080 0791 90
M14	90	4080 0791 91
M16	200	4080 0865 90
M16	200	4080 0866 90
M20	400	4080 0867 90
M20	400	4080 0868 90
M30	800	4080 0876 95
M30	800	4080 0876 90
Schmierfett für Testverbände		4080 0998 00