

First to finish

Die breite Palette an LST 20 Werkzeugen eignet sich für alle Ansprüche. Die Auswahl des passenden Modells gewährleistet stets die kürzestmöglichen Bearbeitungszeiten und ein optimales Arbeitsergebnis.

Ergonomie und Komfort

Die LST 20 Produktreihe umfasst kompakte Werkzeuge mit geringen Höhen- und Gewichtsmaßen. Alle Modelle sind bestens ausbalanciert und weisen einen Schwingungspegel von unter 2,5 m/s² auf. Das Gehäuse ist für Gerade- und Seitwärtsschleifen ausgelegt. Die Griffschale lässt sich im Handumdrehen durch eine kleinere Griffschale auswechseln, die für jedes Werkzeug mitgeliefert wird. Der Bediener hat die Möglichkeit, den Handgriff seiner Wahl zu montieren.

Vielseitigkeit

Die breite LST 20 Produktpalette deckt eine Vielzahl von Anwendungsgebieten ab. Die passenden Werkzeuge garantieren hochwertige Ergebnisse bei geringem Zeitaufwand. Für jede Anwendung steht das passende Modell bereit – sei es für die Vorarbeit vor der Anbringung von Anstrichen und Beschichtungen, zum Facettenschleifen oder zum Wachs- und Glanzpolieren von farbbeschichteten Flächen. Kurzum: Sie haben ein Modell für nahezu jede Anwendung zur Auswahl.

Ölfrei

Die Werkzeuge der LST 20 Reihe arbeiten mit einem schmierungsfreien Motor, so dass keine Ölrückstände an die expandierende Luft abgegeben wird. Sämtliche Bauteile sind selbstverständlich silikonfrei. Dies vermeidet jegliche Verunreinigung der Arbeitsflächen und gestattet einen bestmöglichen weiteren Arbeitsablauf.

LST 20

Das Standardmodell, ideal für viele Anwendungen. Verwendung mit Standard-Schleifpapieren.



LST 21

Das LST 21 Modell eignet sich für Werkstücke wie z.B. glasfaserverstärktes Plastik. Der LST 21 ist „selbstabsaugend“. Verwendung mit Schleifpapieren mit vorgestanzten Löchern zur Staubabsaugung.

LST 22

Dieses Modell arbeitet in Verbindung mit einer zentralen Absaugvorrichtung zur effizienten Staubabfuhr. Verwendung ebenfalls mit Schleifpapieren mit vorgestanzten Löchern zur Staubabsaugung.

TECHNISCHE DATEN BEI 6,3 BAR (90 PSI)

Modell	Max. Leerlaufdrehzahl U/min	Tellerdurchm. mm	Schwingkreisdurchm. mm	Leistung kW PS	Höhe mm	Länge mm	Gewicht kg lbs	Luftanschlussgewinde BSP	Luftbedarf bei max. Leistung l/s cfm	Geräuschpegel im Leerlauf dB(A)	Bestellnr.
Standardmodell											
LST 20 R350	12 000	90 3 1/2	5 3/16	0.2 0.27	95 3 3/4	127 5	0.85 1.7	1/4"	8 16.6	76	8423 0361 65
LST 20 R550	12 000	125 5	5 3/16	0.2 0.27	83 3 1/4	127 5	0.85 1.7	1/4"	8 16.6	76	8423 0361 69*
LST 20 R650	12 000	150 6	5 3/16	0.2 0.27	83 3 1/4	127 5	0.85 1.7	1/4"	8 16.6	76	8423 0361 73*
LST 20 R325	12 000	90 3 1/2	2.4 3/32	0.2 0.27	95 3 3/4	127 5	0.85 1.7	1/4"	8 16.6	76	8423 0361 76
LST 20 R625	12 000	150 6	2.4 3/32	0.2 0.27	83 3 1/4	127 5	0.85 1.7	1/4"	8 16.6	76	8423 0361 84*
Absaugmodell – selbstabsaugend											
LST 21 R350	12 000	90 3 1/2	5 3/16	0.2 0.27	95 3 3/4	133 ^a 5 1/4 ^a	0.85 1.7	1/4"	8 16.6	85	8423 0361 66
LST 21 R550	12 000	125 5	5 3/16	0.2 0.27	83 3 1/4	133 ^a 5 1/4 ^a	0.85 1.7	1/4"	8 16.6	85	8423 0361 70*
LST 21 R650	12 000	150 6	5 3/16	0.2 0.27	83 3 1/4	133 ^a 5 1/4 ^a	0.85 1.7	1/4"	8 16.6	85	8423 0361 74*
LST 21 R525	12 000	125 5	2.4 3/32	0.2 0.27	83 3 1/4	133 ^a 5 1/4 ^a	0.85 1.7	1/4"	8 16.6	85	8423 0361 82*
LST 21 R625	12 000	150 6	2.4 3/32	0.2 0.27	83 3 1/4	133 ^a 5 1/4 ^a	0.85 1.7	1/4"	8 16.6	85	8423 0361 85*
Absaugmodell – zentral absaugend^b											
LST 22 R350	12 000	90 3 1/2	5 3/16	0.2 0.27	95 3 3/4	133 ^a 5 1/4 ^a	0.85 1.7	1/4"	8 16.6	78	8423 0361 67
LST 22 R550	12 000	125 5	5 3/16	0.2 0.27	83 3 1/4	133 ^a 5 1/4 ^a	0.85 1.7	1/4"	8 16.6	78	8423 0361 71*
LST 22 R650	12 000	150 6	5 3/16	0.2 0.27	83 3 1/4	133 ^a 5 1/4 ^a	0.85 1.7	1/4"	8 16.6	78	8423 0361 75*
LST 22 R325	12 000	90 3 1/2	2.4 3/32	0.2 0.27	95 3 3/4	133 ^a 5 1/4 ^a	0.85 1.7	1/4"	8 16.6	78	8423 0361 78
LST 22 R525	12 000	125 5	2.4 3/32	0.2 0.27	83 3 1/4	133 ^a 5 1/4 ^a	0.85 1.7	1/4"	8 16.6	78	8423 0361 83*
LST 22 R625	12 000	150 6	2.4 3/32	0.2 0.27	83 3 1/4	133 ^a 5 1/4 ^a	0.85 1.7	1/4"	8 16.6	78	8423 0361 86*

^aVerfügbar direkt ab Lager ^b186 mm inkl. Saugschlauchanschluss ^cØ 25 mm Saugschlauchanschluss. Alle Modelle verfügen über eine Spindelaufnahme der Größe 5/16" - 24.

Mitgeliefertes Zubehör

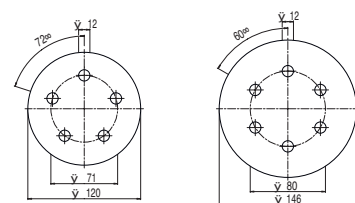
Teller für Klett Papier
Schlüssel für Tellerwechsel
Schlauchtülle
Saugschlauch mit Staubbeutel (für LST 21)

Service-Kit
Alle Modelle 4112 1300 90

Ergänzendes Zubehör

Selbstklebendes Papier
Für LST 20 4112 1235 00
Für LST 21/22 4112 1234 00
Klett-Teller
Für LST 20 4112 1214 00
Für LST 21/22 4112 1415 00
Saugschlauchadapter für Ø 25/32 mm
4112 1220 00

Lochmuster für Teller



Atlas Copco

www.atlascopco.com

Atlas Copco LST Exenterschleifer

“First to finish”



9633 1436 04 E.C.O. Reklambyrå AB. Åtta-45 Tryckeri AB. Printed in Sweden 2007:1

Atlas Copco



Standard- und Absaugmodelle

Niedriger Geräusch- und Vibrationspegel

Perfekt ausbalanciert

Inkl. zwei Handgriffgrößen

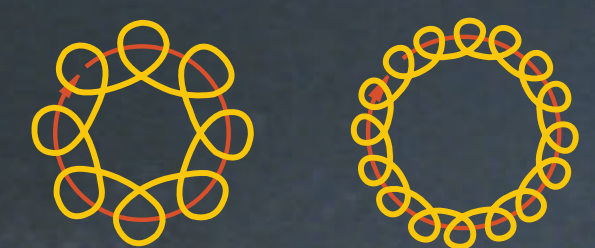
Ölfreier Motor

Stufenlos wählbare Drehzahl und Leistung

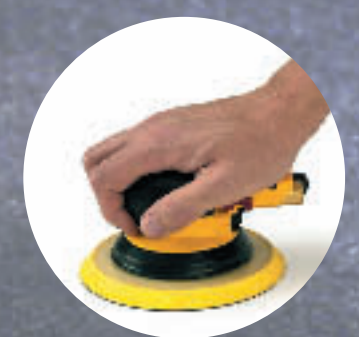
LST Exenterschleifmaschinen

- umfassende Reihe von Universal-Schwingschleifern

Diese neue Reihe von Exenterschleifern vereint alle wichtigen Einsatz- und Bedienungsanforderungen in einer sehr wettbewerbsfähigen Produktpalette. Die handliche und bedienerfreundliche Reihe LST 20 gestattet die rasche Bewältigung so vielfältiger Aufgaben wie Sandschleifen vor dem Anbringen von Anstrichen und Beschichtungen, Wachspolieren und Oberflächenbehandlungen. Der LST 20 erlaubt den einfachen Schleifmittelwechsel durch den standardmäßigen Teller mit Klettbelag. Als optionales Zubehör sind vinylbeschichtete Schleifteller für Selbsthaftendes Schleifpapier verfügbar. Die Produktpalette umfasst Standardmodelle und Absaugmodelle. Ferner bietet die Serie die Auswahl zwischen zwei Schwingkreisdurchmessern.



Zwei Schwingkreisdurchmesser. Schwingkreisdurchmesser 5,0 mm für Grobschliff, 2,4 mm für extrafeinen Schliff.



Griff wahlweise direkt über oder hinter dem Gehäuse. Der Griff ist auch in einer kleineren Ausführung verfügbar (inkl. Werkzeug mitgeliefert).



Der Schalldämpfer lässt sich so ausrichten, dass die Abluft vom Bediener weg geblasen wird.



Ein Begrenzungsventil gestattet die einfache Regelung von Leistung und Drehgeschwindigkeit.



NIEDRIGER VIBRATIONSPEGEL



LEICHT



HANDGRIF IN 2 GRÖSSEN IM LIEFERUMFANG ENTHALTEN